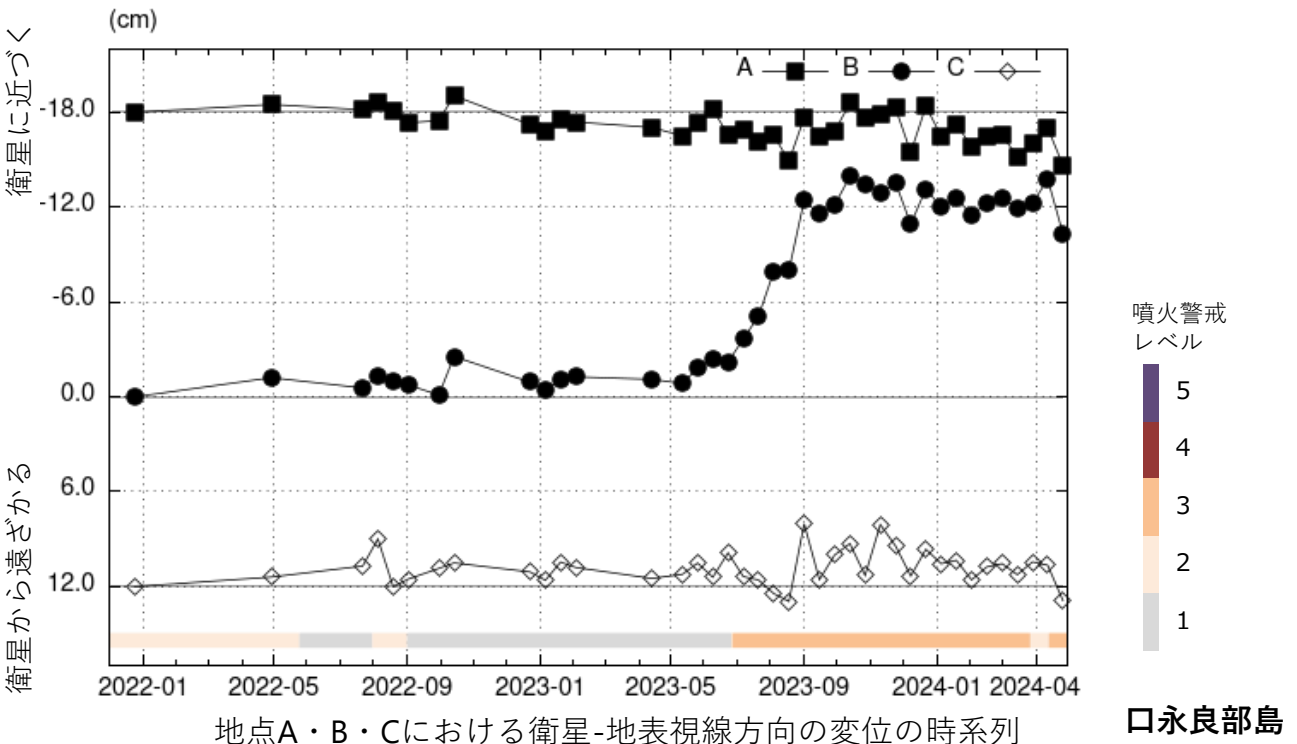
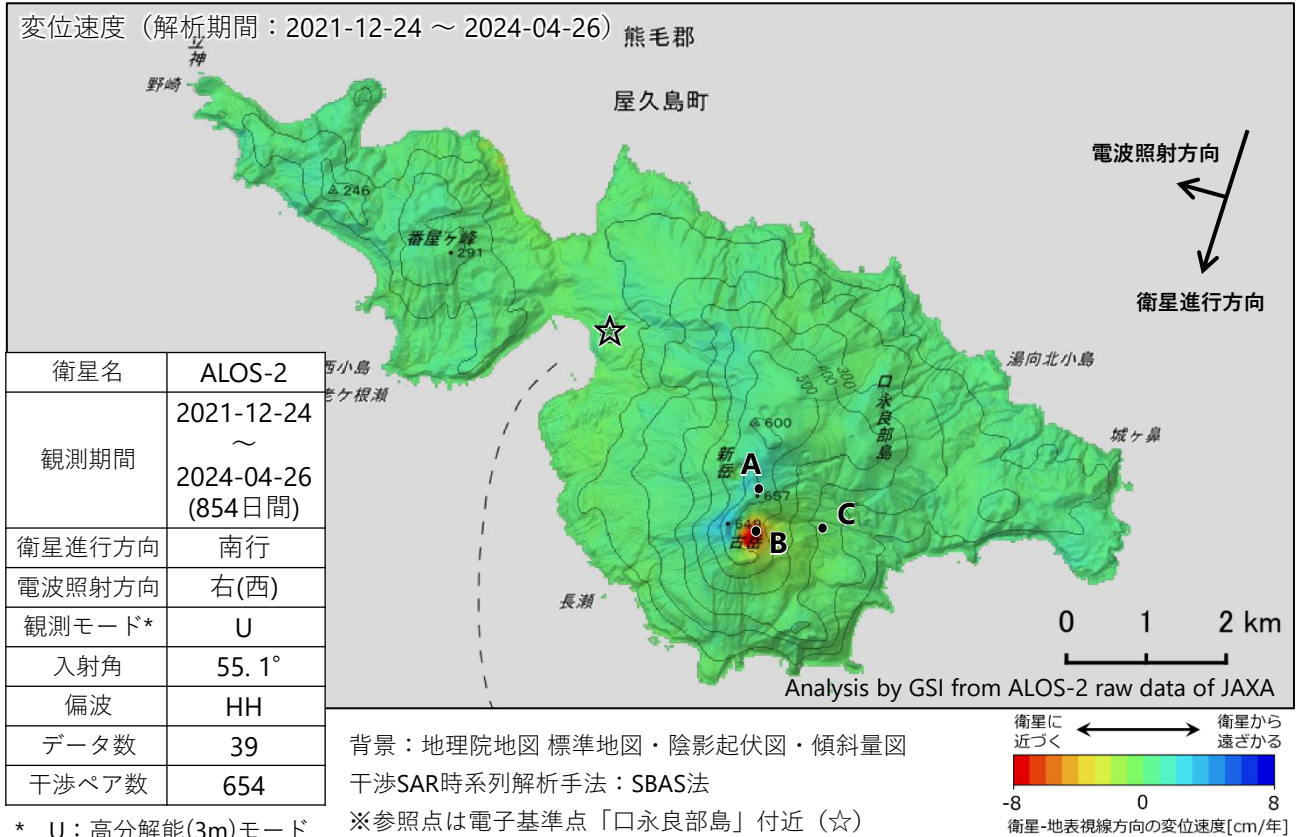


口永良部島の干渉SAR時系列解析結果（南行）

古岳の地点B周辺に2023年5月以降、衛星に近づく変動が見られていましたが、2023年9月以降、ノイズレベルを超える変動は見られません。



本解析で使用したデータの一部は、火山噴火予知連絡会衛星解析グループの活動を通して得られたものです。対流圏遅延補正には、気象庁数値予報格子点データを使用しています。